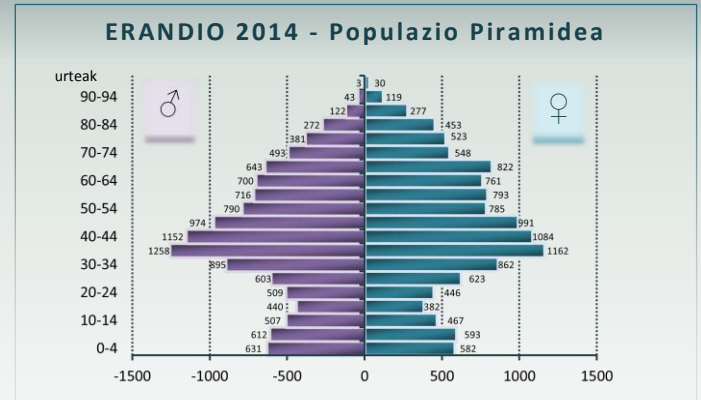


ERANDIO

2017ko urtarrila

ERANDIO
Biztanleria: **24 047 biztanle**
Sexu-arrazoia: **0,95 (g/e)**
Errolda 2014



Erandio EAEko 64 urtetik gorakoen ehunekoaren erdiko kintilean dago. Gabezi sozio-ekonomikoaren indizeari dagokionean, udalerraren eremu handienan, EAEko txiroenetakoetan artean da.

Epe luzerako alkohol kontsumo arriskutsua handiagoa da EAEn baino, nahiz eta bertako eremuetan ez da batere 10 okerrenen artekoa. Emakumeak EAEkoak baino gehiago erretzen dute eta nahiz eta egunero fruta eta barazki altua ez izan, emakumeen gizentasunaren prebalentzia EAEko baino txikiagoa da.

Emakumeek EAEkoan baino Osasun-pertzepzio txarragoa dute. Emakumeengan, bizi-itxaropena EAEkoaren antzerkoa da eta gizonengan, EAEkoa baino txikiagoa; ospitaleratze maiztasun tasa EAEkoarenaren antzekoa da eta hilkortasun EAEko baino handiagoa.

Minbiziaren intzidentzia zerbait gorakorra da bai gizonengan zein emakumeengan 2000tik aurrera. Ez dago desberdintasun esanguratsurik ez intzidentzian ez hilkortasunean minbizi guztietan, ez eta kolon-ondeste, mama, prostata birikako minbizietan. Ez da ere esanguratsuki ezberdina 65 urtetik beherakoengan agertzen den minbiziagatik hilkortasun handiagoa.

Hipertentsio arterial, hiperlipidemi eta diabetes prebalentziak, nahiz et txikiagoak izan, ez dira EAEkoekik esanguratsuki desberdinal. Kardiopatia iskimikoagatik et gaixotasun zerebro-baskularragatik ospitaleratze maiztasuna txikiagoa d modu esanguratsuan, bai emakum zein gizonengan.

Alzheimer gaixotasunagatik eta beste demenziengatik hilkortasuna, eta gibelesko zirrosiagatik hilkortasuna EAEkoen pareko dira, baita BGBKren prebalentzia ere. Buru-hiltze saiakerak EAEkoak baino maiztasun gutxiagoz ematen dira eta borondatezko haurdunaldi etete maiztasuna handiagoa da bertako emakumeengan.

Adinari doitutako hilkortasuna EAEkoa baino handiagoa da, modu esanguratsuan gizonengan. Gizonek digestio gaixotasunagatik hilkortasun handiagoa agertzen dute eta emakumeek gaixotasun endokrinogengatik



Gaia	Erakuslea	EAE	Bizkaia	Uribe	Sopela Gorliz	Getxo	ERANDIO	Leioa	Mungialde	Txorierrri
DETERMINANTE SOZIO-DEMOGRAFIKOAK										
Pobrezia	Errenta; familien batez besteko errenta (€). Eustat ⁽¹⁾	41 104	42 607	49 598	48 777	61 355	32 881	44 923	52 727	47 040
Langabezia	Langabezia; tasa (% erregistratutako langabezia). Lanbide ⁽²⁾	15,33	16,32	13,09	12,64	12,26	12,94	10,29	12,29	11,45
Hezkuntza	Bigarren Hezkuntza maila bukatu gabeko populazioa; 10 urtetik gorakoak eta ikasten ez daudenak (%). Eustat ⁽¹⁾	40,46	40,44	29,19	26,29	19,45	48,42	32,42	33,84	38,72
BIZITZA-ESTILO DETERMINANTEAK										
Tabako kontsumoa	Erretzaileak; gizonak; prebalentzia (%) ⁽⁴⁾	24,1	25,6	21,8	22,5-23,6	18,5-21,9	21,9-22,5	18,5-21,9	22,5-23,6	22,5-23,6
	Erretzaileak; emakumeak; prebalentzia (%) ⁽⁴⁾	18,7	18,3	21,8	20,1-22,9	20,1-22,9	20,1-22,9	20,1-22,9	20,1-22,9	20,1-22,9
Alkoholaren arriskua kontsumoa	Epe luzerako arrisku altuko kontsumoa; gizonak; prebalentzia (%) ⁽⁴⁾	25,1	25,1	35,5	33,4-41,3	33,4-41,3	33,4-41,3	33,4-41,3	33,4-41,3	33,4-41,3
	Epe luzerako arrisku altuko kontsum.; emakum.; prebalentz. (%) ⁽⁴⁾	14,7	14,3	16,2	13,7-15,4 19,3-27,4	16,7-19,3	15,4-16,7	13,4-15,4	16,7-19,3	19,3-27,4
Dieta onuragarria	Fruta/barazki eguneroko kontsumoa; gizonak; prebalentzia (%) ⁽⁴⁾	64,5	62,8	58,9	52,9-57,6 65,2-69,5	41,2-52,9	41,2-52,9	52,9-57,6	65,2-69,5	65,2-69,5
	Fruta/barazki eguneroko kontsumoa; emakum.; prebalentzia (%) ⁽⁴⁾	73	72,2	65	67,0-69,8 72,1-74,2	54,0-67,0	54,0-57,0	34,0-67,0	67,0-69,8	67,0-69,8
Jarduera fisikoa	Lantoki edo ikastetxerako joan-etorri aktiboa; gizonak; prebalentzia (%) ⁽⁴⁾	16,5	16,4		6,3-10,4	13,7-16,1	12,7-13,7	10,4-12,7	10,4-12,7	12,7-13,7
	Lantoki edo ikastetxerako joan-etorri aktiboa; emakumeak; prebalentzia (%) ⁽⁴⁾	22,9	20,9		11,1-15,9 15,9-18,3	15,9-18,3	11,1-15,9	15,9-18,3	11,1-15,9	11,1-15,9
Obesitatea	Obesitate; gizonak; prebalentzia (%) ⁽⁴⁾	14,1	14,5	14,7	13,2-13,7 14,5-16,3	13,7-14,5	14,5-16,3	14,5-16,3	14,5-16,3	16,3-19,3
	Obesitate; emakumeak; prebalentzia (%) ⁽⁴⁾	12,3	12,8	9,7	9,1-10,7 10,7-11,6	9,1-10,7	9,1-10,7	10,7-11,6	9,1-10,7	10,7-11,6
BIZI -IRAUPENA										
Bizi iraupena	Bizi-iraupena jaiotzan. Gizonak (urteak) ⁽³⁾	79,54	79,21	79,95	79,55	80,8	78,32	79,33	79,9	80,31
	Bizi-iraupena jaiotzan. Emakumeak (urteak) ⁽³⁾	86,43	86,28	86,03	85,06	86,87	85,86	85,63	85,3	85,46
	Bizi-iraupena 65 urtetan. Gizonak (urteak) ⁽³⁾	18,86	18,67	18,72	18,37	19,37	17,87	18,22	18,43	18,81
	Bizi-iraupena 65 urtetan. Emakumeak (urteak) ⁽³⁾	23,9	23,81	23,4	22,34	24,53	23,09	23,02	22,39	22,44
MORBI-MORTALITATE OROKORRA										
Osasun pertzepzioa	Norberaren osasuna txartzat dutenak; gizonak; prebalentzia (%) ⁽⁴⁾	16,7	16,0	17,1	13,6-14,2 14,2-14,9	15,5-16,2	14,2-14,9	11,4-13,6	14,9-15,5	11,4-13,6
	Norberaren osasuna txartzat dutenak; emakum.; prebalentzia (%) ⁽⁴⁾	19,6	22,1	21,6	22,0-23,5	22,0-23,5	26,0-29,4	22,0-23,5	23,5-26,0	18,6-20,1
Ospitalizazioa	Ospitalen frekuentazioa, kausa oro. /1000 ⁽⁵⁾	145,13	138,67	126,58	132,12	114,40	146,71	129,72	135,24	133,71
Hilkortasuna	Hilkortasuna, kausa oro; hilkortasun tasa /100 000 ⁽³⁾	909,55	923,2	921,88	993,55	838,95	994,86	974,30	990,86	962,99
MORBI-MORTALITATEA, KAUSA ESPEZIFIKOAK										
Minbizia, hilkortasuna gazteengan	Minbizia; gizonak, <65 urte; hilkortasun tasa /100 000 ⁽³⁾	114,55	119,43	101,21	103,47	87,86	144,31	118,46	83,45	93,67
	Minbizia; emakumeak, <65 urte; hilkortasun tasa /100 000 ⁽³⁾	67,64	68,41	65,48	67,28	66,69	73,26	62,30	54,61	57,33
Minbizia kokapen nagusienetan: birikak, birikak, bularra, prostata	Kolon-ondesteko minbizia; gizonak; intzidentzi tasa /100 000 ⁽⁶⁾	125,73	130,65	122,48	105,52	122,33	126,99	108,92	110,48	128,75
	Kolon-ondesteko minbizia; gizonak; hilkortasun tasa /100 000 ⁽³⁾	49,11	51,73	46,68	39,08	51,24	44,39	46,68	52,32	34,33
	Kolon-ondesteko minbizia; emakumeak; intzidentzi tasa /100 000 ⁽⁶⁾	69,24	72,36	64,05	44,41	74,20	73,15	58,26	48,55	73,85
	Kolon-ondesteko minbizia; emakum.; hilkortasun tasa /100 000 ⁽³⁾	27,33	28,34	28,26	31,10	28,98	30,74	31,96	18,63	25,48
	Birikako minbizia; gizonak; intzidentzi tasa /100 000 ⁽⁶⁾	103,4	109,57	98,94	108,57	94,55	120,33	92,66	76,94	80,55
	Birikako minbizia; gizonak; hilkortasun tasa /100 000 ⁽³⁾	84,61	90,48	77,92	82,34	75,40	100,24	93,70	56,55	59,49
	Birikako minbizia; emakumeak; intzidentzi tasa /100 000 ⁽⁶⁾	26,66	27,42	27,83	19,38	34,77	35,79	18,08	23,76	26,16
	Birikako minbizia; emakumeak; hilkortasun tasa /100 000 ⁽³⁾	21,08	21,46	22,86	15,55	28,19	24,61	9,85	24,85	23,80
	Bularreko minbizia; emakumeak; intzidentzi tasa /100 000 ⁽⁶⁾	126,06	127,3	121,03	93,55	134,34	146,17	126,74	94,51	111,29
Bularreko minbizia; emakumeak; hilkortasun tasa /100 000 ⁽³⁾	29,58	30,79	31,56	31,36	25,66	41,97	27,08	46,52	34,88	
Prostatiko minbizia; gizonak; intzidentzi tasa /100 000 ⁽⁶⁾	154,35	142,49	150,67	111,72	160,91	167,62	125,14	133,26	157,58	

Gaia	Erakuslea	EAE	Bizkaia	Uribe	Sopela Gorliz	Getxo	ERANDIO	Leioa	Mungialde	Txorierri
	Hipertentsio arteriala; gizonak; prebalentzia (%) ⁽⁷⁾	17,38	18,06	16,15	14,31	15,56	18,4	13,6	16,20	17,57
	Hipertentsio arteriala; emakumeak; prebalentzia (%) ⁽⁷⁾	17,63	18,56	15,01	13,25	14,08	19,5	11,6	14,65	18,79
	Hiperlipidemiak; gizonak; prebalentzia (%) ⁽⁷⁾	14,04	15,26	12,80	12,01	12,31	14,5	11,9	11,38	13,52
<i>Gaixotasun kardiobaskul.: hipertentsio arteriala, hiperlipidemiak, kardiopatia iskemikoa, garun hodieta gaixotasuna</i>	Hiperlipidemiak; emakumeak; prebalentzia (%) ⁽⁷⁾	13,09	15,32	11,97	10,27	11,75	14,7	11,7	9,89	13,21
	Kardiopatia iskemikoa; gizonak; ospitaletako alden tasa /100 000 ⁽⁵⁾	384,57	373,44	349,22	412,64	313,15	348,00	411,94	288,49	396,90
	Kardiopatia iskemikoa; gizonak; hilkortasun tasa /100 000 ⁽³⁾	83,86	90,15	84,38	85,11	84,28	90,75	96,24	63,46	91,30
	Kardiopatia iskemikoa; emak.; ospitaletako alden tasa /100 000 ⁽⁵⁾	129,45	128,77	127,19	141,96	104,04	157,93	149,57	125,5	152,03
	Kardiopatia iskemikoa; emakumeak; hilkortasun tasa /100 000 ⁽³⁾⁽⁷⁾	49,34	51,79	50,80	51,62	41,15	49,03	54,87	71,25	69,77
	Garun hodieta gaix.; gizonak; ospitaletako alden tasa /100 000 ⁽⁵⁾	299,58	282,89	216,37	260,46	199,23	229,98	187,87	238,96	215,71
	Garun hodieta gaix.; gizonak; hilkortasun tasa /100 000 ⁽³⁾	57,99	58,81	57,16	64,64	51,04	72,14	57,33	53,01	60,61
	Garun hodieta gaix.; emak.; ospitaletako alden tasa /100 000 ⁽⁵⁾	253,65	230,54	159,59	159,39	157,45	178,40	144,96	137,14	181,79
	Garun hodieta gaix.; emakumeak; hilkortasun tasa /100 000 ⁽³⁾	72,65	75,95	78,26	67,52	71,62	68,20	89,48	113,13	86,65
<i>Arnas bideetako gaixotasunak: BGBK, tuberkulosia</i>	Biriketako gaix. butxatzaile kronikoa; gizonak; prebalentzia (%) ⁽⁷⁾	2,04	2,08	1,58	1,52	1,24	2,1	1,36	1,82	2,11
	Biriketako gaix. butxatzaile kronikoa; emakum.; prebalentzia (%) ⁽⁷⁾	0,87	0,86	0,67	0,62	0,70	0,7	0,54	0,65	0,63
	Tuberkulosia; batez besteko urteko tasa /100 000 ⁽⁸⁾	16,39	15,76	11,55	12,71	8,29	16,02	11,93	13,34	13,06
<i>Nerbio-sistemako gaixotasunak: Alzheimer, demenziak, baskularrak eta besteak</i>	Alzheimer; gizonak; hilkortasun tasa /100 000 ⁽³⁾	17,69	18,13	23,51	32,77	22,07	25,67	10,95	19,54	31,08
	Alzheimer; emakumeak; hilkortasun tasa /100 000 ⁽³⁾	42,44	40,34	47,66	38,05	45,84	41,36	55,84	47,38	64,95
	Dementziak; gizonak; hilkortasun tasa /100 000 ⁽³⁾	33,72	35,02	38,62	45,07	29,36	49,16	50,12	43,97	37,38
	Dementziak; emakumeak; hilkortasun tasa /100 000 ⁽³⁾	64,58	65,54	69,52	102,74	62,22	76,95	56,57	58,45	78,42
<i>Liseri aparatoko gaixotasunak: gibekeko zirrosia</i>	Gibekeko zirrosia; gizonak; hilkortasun tasa /100 000 ⁽³⁾	18,34	19,14	17,31	16,15	15,5	34,43	15,12	9,95	21,1
	Gibekeko zirrosia; emakumeak; hilkortasun tasa /100 000 ⁽³⁾	7,35	7,81	8,19	15,62	6,08	10,25	5,68	7,50	8,37
<i>Gaixotasun endokrinoak: diabet. mellitus</i>	Diabetes mellitus; gizonak; prebalentzia (%) ⁽⁷⁾	6,84	5,85	4,78	4,14	4,49	6,1	4,4	4,45	5,12
	Diabetes mellitus; emakumeak; prebalentzia (%) ⁽⁷⁾	4,73	4,83	3,54	3,11	3,03	5,5	3,1	3,20	4,67
<i>Kanpo-kausak: femur-lepoko hausturak, trafikoko istripuak, suizidioa</i>	Femur-lepo hausturak, >65 urte; ospitaleko alden tasak /100 000 ⁽⁵⁾	538,94	545,2	534,24	599,69	487,11	636,21	503,83	543,81	552,5
	Trafiko istripuak; hilkortasun tasa /100 000 ⁽³⁾	4,25	4,16	3,84	5,00	3,12	2,50	5,45	3,08	4,52
	Suizidio saiakerak; ospitaleko alden tasak /100 000 ⁽⁵⁾	23,42	15,24	6,80	5,92	6,01	12,90	5,26	6,39	8,04
	Suizidioa; hilkortasun tasa /100 000 ⁽³⁾	7,61	7,25	6,88	3,49	8,98	6,87	3,24	7,02	8,84
TALDE AHULAK										
<i>Emakumeak</i>	Borondatezko haurdunaldi etenak; tasa /1000 haurdunaldi ⁽¹⁰⁾	9,72	9,90	8,50	5,85	9,44	14,82	6,54	7,55	6,06
<i>Babesa</i>	Babes sozial afektibo eskasa; gizonak; prebalentzia (%) ⁽⁴⁾	25,2	26,0	25,0	20,2-23,0	31,8-36,0	36,0-51,0	26,2-31,8	10,1-16,0	10,1-16,0
	Babes sozial afektibo eskasa; emakumeak; prebalentzia (%) ⁽⁴⁾	24,0	23,3	23,4	11,5-18,2 21,0-23,4	21,0-23,4	29,5-44,5	29,5-45,5	11,5-18,2	11,5-18,2

(1) Eustat - Euskal Estatistika Erakundea - Instituto Vasco de Estadística. (2013)

(2) Lanbide. Enplegu eta Gizarte Politiketako Saila. (2014)

(3) Hilkortasun Erregistroa (2009-2013)

(4) Osasun Inkesta 2013 (EAEIOI): Osasun Saila. Eusko Jaurlaritzak. Plangintza, Antolamendu eta Ebaluazio Sanitarioko zuzendaria

(5) Ospitaletako Alta Erregistroa (OAE): Osasun Saila. Eusko Jaurlaritzak. Osasun Publikoko Zuzendaritza eta Plangintza, Antolamendu eta Ebaluazio Sanitarioko zuzendaria (2012-2014 hirurtekoa)

(6) Euskadiko Minbizi Erregistroa (RCME): Osasun Saila. Eusko Jaurlaritzak. Osasun Publikoko Zuzendaritza eta Plangintza, Antolamendu eta Ebaluazio Sanitarioko zuzendaria. (2008-2012 bosturtekoa)

(7) Osabideko Kronikoen Erregistroa. Prebalentzia tasa gordina (2011)

(8) Aitortu Beharreko Gaixotasunen Erregistroa (ABG) (2010-2014)

(9) Jaiotzen Erregistroa (2012)

(10) Haurdunaldiaren Borondatezko Etenduraren erregistroa (HBE) (2012)

Erakunde Sanitario Integratuetako, Bizkaiko eta osasun-eremuetako tasak, EAEko adinari estandarizatuak daude, konparazioak egin ahal izateko.

EAEko balorea baino txarragoa (%95eko konfiantza tartean)

(4) Oinarrizko Osasun eremuren bat EAEko 10 txarren artean dago.

EAEko balorea baino hobea (%95eko konfiantza tartean)

(4) Oinarrizko Osasun eremuren bat EAEko 10 onenen artean dago.

Sopela-Gorliz hurrengo oinarrizko osasun eremuak hartzen ditu EAEOn: SOPELANA eta GORLIZ

SOPELANA-k hurrengo udalerririk hartzen ditu BERANGO, SOPELA eta URDULIZ

GORLIZ-ek GORLIZ, PLENTZIA, LEMOIZ eta BARRIKA.

Mungia bat dator EAEko MUNGIAz, hurrengo udalerririk hartzen ditu: ARRIETA, BAKIO, FRUIZ, GAMIZ-FIKA, GATIKA, LAUKIZ, MARURI-JATABE, MEÑAKA eta MUNGIA.

Txorierri bat dator EAEko TXORIERRIZ, hurrengo udalerririk hartzen ditu: DERIO, LEZAMA, LOIU, SONDIKA eta ZAMUDIO.

Getxo EAEko hiru Oinarrizko Osasun Ereku hartzen ditu: Areeta, Erromo, Algorta eta Fadura-Santamaria. Denak GETXO udalerrikoak.

Erandio EAEko bi Oinarrizko Osasun Ereku hartzen ditu: Erandio-Desierto eta Astrabudua.

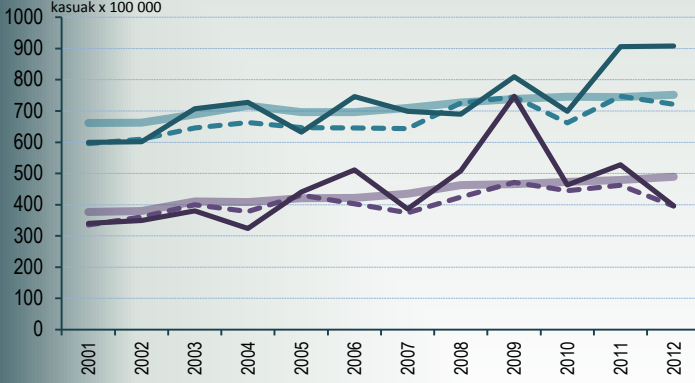
Leioa EAEko bi Oinarrizko Osasun Ereku hartzen ditu: Leioa-Lamiako eta Leioa-Erdia.

Erakusleen bilakaera

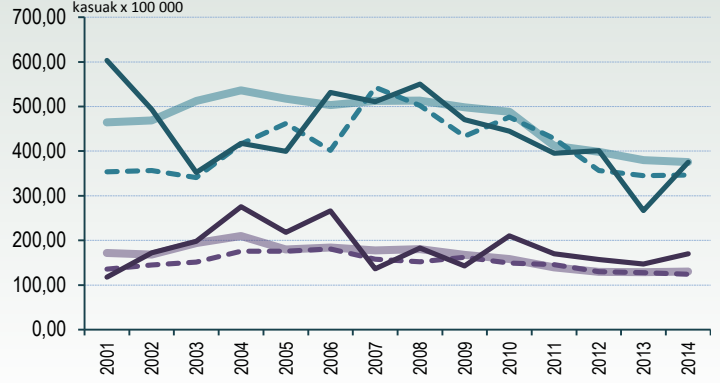
TASA ESTANDARIZATUAK EAEKO POPULAZIOARI DOITUAK



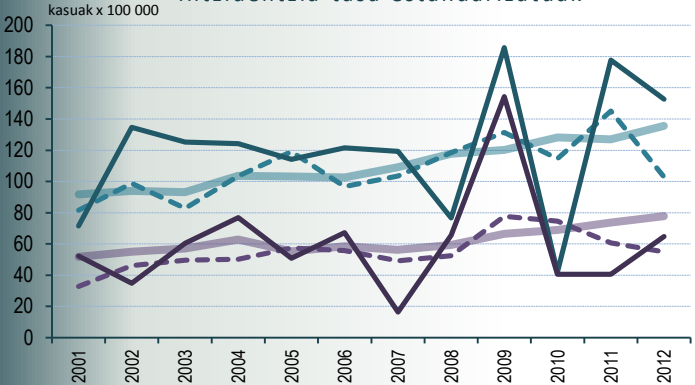
Minbizia. Kokapen guztiak
Intzidentzia tasa estandarizatuak



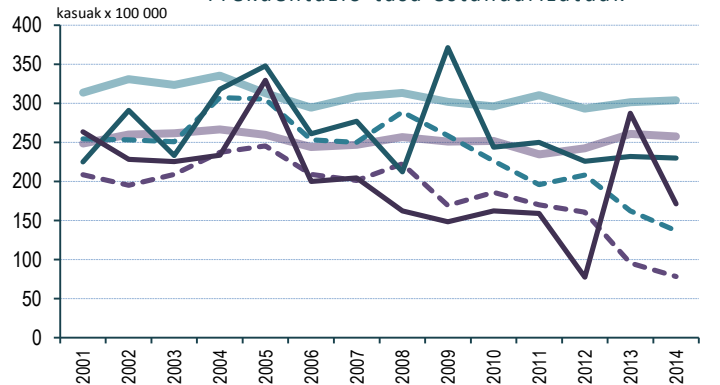
Kardiopatia iskemikoa
Frekuentazio tasa estandarizatuak



Kolon-ondesteko minbizia
Intzidentzia tasa estandarizatuak

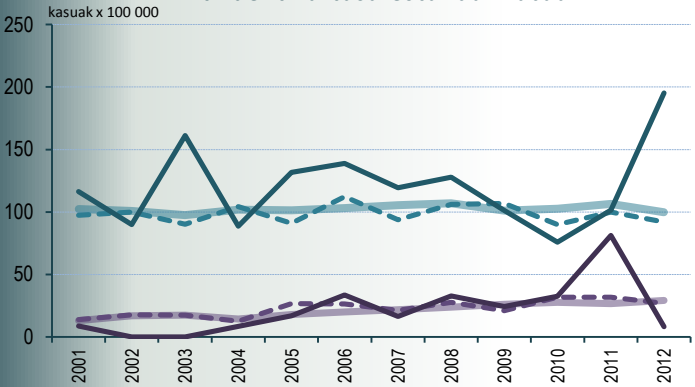


Garun-hodietako gaixotasuna
Frekuentazio tasa estandarizatuak



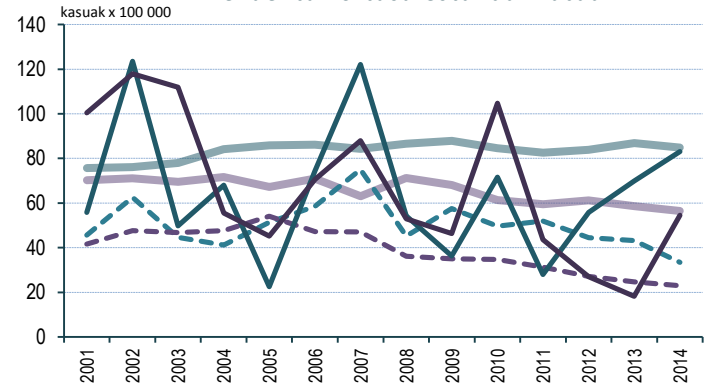
Birikako minbizia

Intzidentzia tasa estandarizatuak



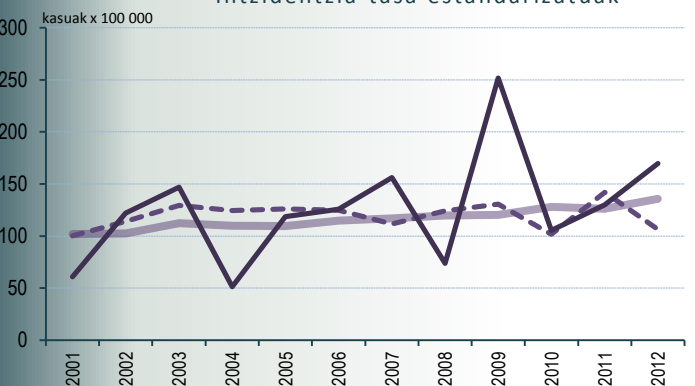
Diabetes mellitus

Frekuentazio tasa estandarizatuak



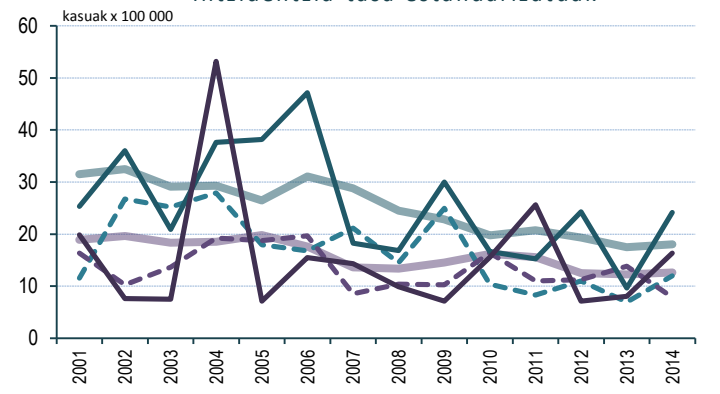
Emakumeen bularreko minbizia

Intzidentzia tasa estandarizatuak

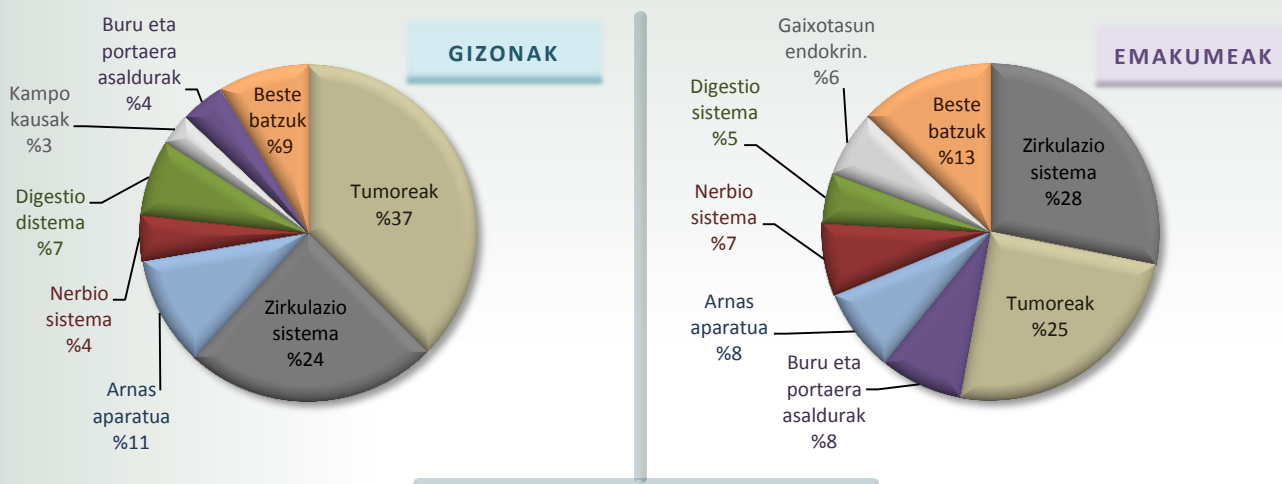


Tuberkulosia

Intzidentzia tasa estandarizatuak



HILKORTASUN PROPORZIONALA HILDAKOAK (%) SEXUZ ETA KAUSA-TALDE NAGUSIEZ



KAUSAREN ARABERAKO HILDAKOAK ETA TASAK (19 talde nagusiak) ERANDIO 2009-2013

	GIZONAK				EMAKUMEAK			
	Heriotzak	Tasa Gordi.	Tasa Estand.	Tasa EAE	Heriotzak	Tasa Gordi.	Tasa Estand.	Tasa EAE
Gaix. infektzioak eta parasitarioak (I)	9	15,27	17,43	14,43	15	24,33	27,84	15,00
Tumoreak (II)	206	349,49	389,46	358,81	124	201,11	218,88	207,04
Odoleko eta org. hemat. gaix.; asa. imm. (III)	3	5,09	5,84	3,08	0	-	-	4,63
Gaix. endokri., nutrizio eta metabolikoak (IV)	8	13,57	15,90	24,17	32	51,90	60,68	32,94
Buru eta portaera asaldurak (V)	23	39,02	51,06	35,86	40	64,87	76,95	66,04
Nerb.sist., begi eta belarriko gaix. (VI,VII,VIII)	24	40,72	49,68	42,56	35	56,76	65,31	65,46
Zirkulazio-sistemako gaixotasunak (IX)	134	227,34	265,49	254,50	141	228,68	267,17	265,85
Arnas aparatuko gaixotasunak (X)	58	98,40	118,84	94,66	40	64,87	74,41	72,97
Digestio sistemako gaixotasunak (XI)	40	67,86	76,00	46,60	24	38,92	44,46	39,78
Larruazal eta azalpeko ehuneko gaixot. (XII)	2	3,39	4,29	1,59	3	4,87	5,34	2,77
Sist. osteo. eta ehun konjuntiboko gaix. (XIII)	4	6,79	8,51	5,99	8	12,97	15,17	12,09
Genital eta gernu sistemako gaixot.(XIV)	14	23,75	29,57	18,37	8	12,97	14,58	19,87
Haurdunaldia, erditzea eta ondoko aroa (XV)	0	-	-	-	0	-	-	0,02
Gaixotasun perinatalak (XVI)	0	-	-	1,40	0	-	-	1,35
Sortzetiko malf. defor., eta an. kromos. (XVII)	0	-	-	2,08	1	1,62	1,49	1,67
Gaizki definitutako kausak (XVIII)	8	13,57	16,64	17,58	19	30,81	36,32	28,70
Kampo kausak (XIX)	17	28,84	29,92	43,45	11	17,84	20,49	20,97
GUZTIRA	550	933,12	1078,63	965,12	501	812,53	929,10	856,67

* Gizonengan agertzen den gehiegizko hilkortasuna, batez ere 75-84 urteetako gaixotasun digestioen ondorio da. Erandioko emakumeengan agertzen den gehiegizko hilkortasuna, batez ere 80 urtetik gorako gaixotasun endokrinoen ondorio da (*diabetes mellitus* nagusiki).

ADIERAZLEAK EREMU TXIKI, OINARRIZKO OSASUN-EREMU ETA UDALERRIEN ARABERA

1. ADIERAZLE SOZIOEKONOMIKOAK UDALERRIEN ARABERA 2001

http://www.osakidetza.euskadi.eus/r85-pkosag06/eu/contenidos/informacion/indica_socioeco_muni_2001/eu_priva/index.html

2. OSASUN PROFILA EAEOI-2013, URIBE ESI

http://www.osakidetza.euskadi.eus/contenidos/informacion/encuesta_salud_publicaciones/eu_escav13/adjuntos/Uribe.pdf

3. 2013KO OSASUNAREN EUSKAL INKESTAREN ATLASA OINARRIZKO OSASUN-EREMUEN ARABERA

http://www.osakidetza.euskadi.eus/contenidos/informacion/encuesta_salud_publicaciones/es_escav13/adjuntos/AtlasEremuTxiki.pdf

4. EUSKAL AUTONOMIA ERKIDEGOKO MINBIZIAREN HERRIZ HERRIKO ATLASA

http://www.osakidetza.euskadi.eus/contenidos/informacion/epidemiologica_publicaciones/es_epidemi/adjuntos/Atlas%20del%20Cancer.pdf

5. EREMU TXIKIETAKO HILKORTASUNAREN BILAKAERA (1996-2001 ETA 2002-2007)

http://www.osakidetza.euskadi.eus/r85-pkosag01/eu/contenidos/informacion/evo_morta_sec/eu_evomorta/index.html

6. HILKORTASUNA, OINARRIZKO OSASUN-EREMUEN ARABERA 1996-2003

http://www.osakidetza.euskadi.eus/r85-pkosag03/eu/contenidos/informacion/morta9603_zbs/eu_mortazbs/index.html

7. BIZI-ITXAROPENAREN DESBERDINTASUNAK, OINARRIZKO OSASUN-EREMUEN ARABERA 2006-2010

http://www.osakidetza.euskadi.eus/contenidos/informacion/osagin/eu_profesio/adjuntos/ot2015_1eus.pdf

8. EREMU TXIKIETAKO BIZI-ITXAROPENA JAIOTZEAN. 2001-2005 ALDIAN

http://www.osakidetza.euskadi.eus/r85-pkosag07/eu/contenidos/informacion/espevida_zbs_0105/eu_espev/index.html